

Outletcity Metzinger의 쇼핑 경험 혁신



Outletcity는 방문객들에게 모든 방면에서 최고의 쇼핑 경험을 제공하기 위해 노력하고 있습니다. Outletcity는 쇼핑 경험을 디지털화하기 위해 Mist AI를 기반으로 하는 주니퍼 무선 네트워킹을 구축했습니다. 이곳의 Wi-Fi는 40만㎡의 소매점 면적과 야외 공간 및 주차장을 커버합니다.

훌륭한 Wi-Fi는 Outletcity를 찾는 해외 방문객들에게 특히 중요합니다. 최적화된 Wi-Fi는 Outletcity의 모바일 앱, 로열티 클럽과 소매 분석, COVID 안전 쇼핑을 지원합니다.

개요

| | |
|-------|------------------------|
| 회사 | Outletcity Metzinger |
| 업계 | 소매 |
| 사용 제품 | AP21, AP41, AP61, BT11 |
| 지역 | EMEA |

고객 성과 요약

420만 명

완벽한 인터넷 연결을 누린 연간 쇼핑객 수(코로나 이전)

40,000

고객의 디지털 쇼핑을 위해 Wi-Fi를 연결한 매장 면적 (단위: 제곱미터)

지원됨

로열티 클럽, 디지털 대기줄 관리, 위치 기반 고객 참여 서비스(예정됨) 등의 혁신적인 디지털 서비스 지원

활용

위치 기반 서비스를 지원하도록 옴니채널 관리 활용

과제

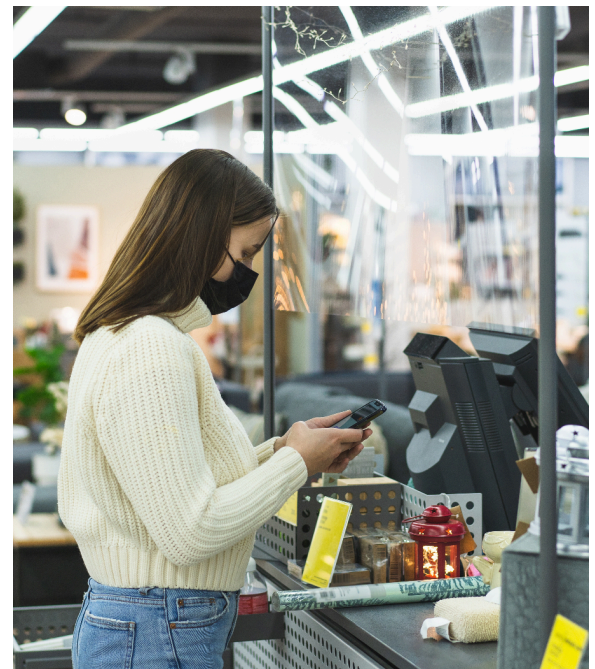
특별한 쇼핑 경험

“Outletcity Metzinger은 고객의 손길이 닿는 모든 곳에서 최고의 쇼핑 경험을 제공하겠다는 비전을 갖고 있습니다. 이 비전을 바탕으로 우리는 매일 열정과 혁신의 정신으로 일하고 있어요.”라고 Outletcity Metzinger의 옴니채널 서비스 및 혁신 담당 이사 Simon Drees는 말합니다.

Outletcity의 온라인 매장, Outletcity Club 앱, 파트너 브랜드인 Tommy Hilfiger의 인터랙티브 스크린 등과 같은 디지털 요소가 온라인 구매를 가능하게 하면서 오프라인 매장과 온라인 쇼핑 간의 경계가 흐려지고 있습니다. Wi-Fi 또한 혁신적인 디지털 솔루션을 가능하게 해주는데, 특히 디지털 대기줄 관리의 경우 코로나 시기에 판도를 바꾸는 승부수라 할 수 있습니다.

고객이 도착하는 순간부터 사용자 경험은 시작됩니다. 주차 공간도 넉넉하고, 슈투트가르트에서 셔틀 버스를 이용할 수도 있습니다. 명품 브랜드에서는 구매 상담원이 친절히 도와드리며, 매장 내 돌봄 서비스는 아이들에게도 인기가 많습니다. 그리고, 물론 무료 Wi-Fi도 제공됩니다.

Outletcity의 이전 Wi-Fi 솔루션은 오늘날의 비전이 추구하는 쇼핑 경험을 지원하기에 너무 제한적이었습니다. “쇼핑 경험을 획기적으로 디지털화하기 위해서는 탁월한 네트워크 인프라가 필요했어요.”라는 Drees는 “주니퍼 네트워크가 이러한 경험을 가능하게 해주고 있습니다.”라고 말합니다.





솔루션

간소함과 확장성을 갖춘 Wi-Fi

Outletcity는 Mist AI 기반의 주니퍼 무선 서비스를 사용합니다. 이 Wi-Fi는 40,000제곱미터 면적의 쇼핑 매장은 물론 야외 공간과 주차장에서도 연결되어 있습니다.

주니퍼 네트워킹 및 Juniper Mist 클라우드 아키텍처의 간소함과 확장성은 규모가 크고 복잡한 Outletcity의 비전을 달성하는 데 강력한 이점으로 작용합니다. 주니퍼 시리즈의 고성능 액세스 포인트는 Mist 클라우드 아키텍처 및 Mist AI와 함께 작동하면서 탁월한 네트워크 사용자 경험을 제공할 뿐만 아니라 IT 팀의 네트워크 운영 작업도 자동화하고 단순화해 줍니다. 주니퍼의 무선 솔루션은 Outletcity가 최적화된 Wi-Fi로 디지털 쇼핑 경험을 지원하기 위해 요구하는 모든 사항을 충족했습니다.

주니퍼 솔루션을 선택한 핵심 요인은 주니퍼 액세스 포인트가 Wi-Fi, Bluetooth LE 및 IoT를 한데 모은 설계이기 때문이었습니다. 특히 주목할 만한 vBLE(virtual Bluetooth LE) 기술이 통합되어 있어 Outletcity는 나중에 배터리를 사용하는 BLE 비콘의 오버레이 네트워크를 구축하여 관리할 필요 없이 더

쉽게 혁신적인 고객 참여 서비스를 실행할 수 있습니다.

“우리는 주니퍼 액세스 포인트의 Bluetooth 비콘 기능을 사용해서 고객들을 위한 새로운 쇼핑 경험을 만들어낼 계획입니다.”라고 Drees는 말합니다.

vBLE(virtual Bluetooth LE)는 디지털 참여 서비스를 효율적으로 확장하는 데 핵심적인 역할을 합니다. “배터리로 구동되는 Bluetooth 비콘은 운영 측면에서 악몽과 같아요.”라는 Drees는 “배터리 구동 비콘으로는 인터랙티브 푸시 메시지 기능을 제공할 수가 없습니다. 주니퍼 액세스 포인트에는 Virtual Bluetooth 비콘이 통합되어 있기 때문에, 바로 그래서 Juniper Mist를 선택한 것이죠.”라고 설명합니다.

결과

고객 충성도 증대

Outletcity는 2020년에 Wi-Fi 커버리지를 10배 늘렸고 그 결과 Outletcity의 모바일 앱 사용이 엄청나게 늘어난 것을 확인했습니다. 첫 번째 단계가 완료되자 Drees와 Stelter는 2021년에 Wi-Fi 커버리지를 더 많은 건물과 야외 공간으로까지 확장하는 것을 고려하고 있습니다.

이 팀은 근처의 특별 혜택과 쿠폰을 알려주는 위치 기반 알림 등과 같이 실시간 실내 위치 서비스를 이용해 고객의 관심을 끌기 위한 새로운 여러 방법을 모색하고 있습니다. Juniper Mist User Engagement 클라우드 서비스는 주니퍼 액세스 포인트의 Virtual BLE 기능과 클라우드 기반의 머신러닝을 사용하기 때문에 위치 기반 서비스가 더욱 정확하고 구축하기도 더 편리합니다.

“우리는 Virtual Bluetooth가 통합된 주니퍼 액세스 포인트의 장점을 활용할 수 있는 애플리케이션을 개발할 거예요.”라는 Stelter는 “위치 기반 서비스 기술을 사용하는 데 굉장히 관심이 많습니다.”라고 말합니다.



"쇼핑 경험을 디지털화하기 위해서는 우수한 네트워크 인프라가 필요했습니다. 주니퍼의 네트워크를 통해 이러한 경험을 제공할 수 있게 되었습니다."

Simon Drees

Outletcity Metzingen 옴니채널 서비스 및 혁신 담당 디렉터

About Juniper Networks

Juniper Networks brings simplicity to networking with products, solutions and services that connect the world. Through engineering innovation, we remove the constraints and complexities of networking in the cloud era to solve the toughest challenges our customers and partners face daily. At Juniper Networks, we believe that the network is a resource for sharing knowledge and human advancement that changes the world. We are committed to imagining groundbreaking ways to deliver automated, scalable and secure networks to move at the speed of business.

Corporate and Sales Headquarters

Juniper Networks, Inc.
1133 Innovation Way
Sunnyvale, CA 94089 USA

Phone: 888.JUNIPER (888.586.4737)

or +1.408.745.2000

www.juniper.net

APAC and EMEA Headquarters

Juniper Networks International B.V.
Boeing Avenue 240 1119 PZ Schiphol-
Rijk

Amsterdam, The Netherlands

Phone: +31.207.125.700

JUNIPER | Driven by
NETWORKS | Experience