

Mist 設定マニュアル

- Site configuration -

APのメッシュ構成

ジュニパーネットワークス株式会社
2022年11月 Ver 1.1

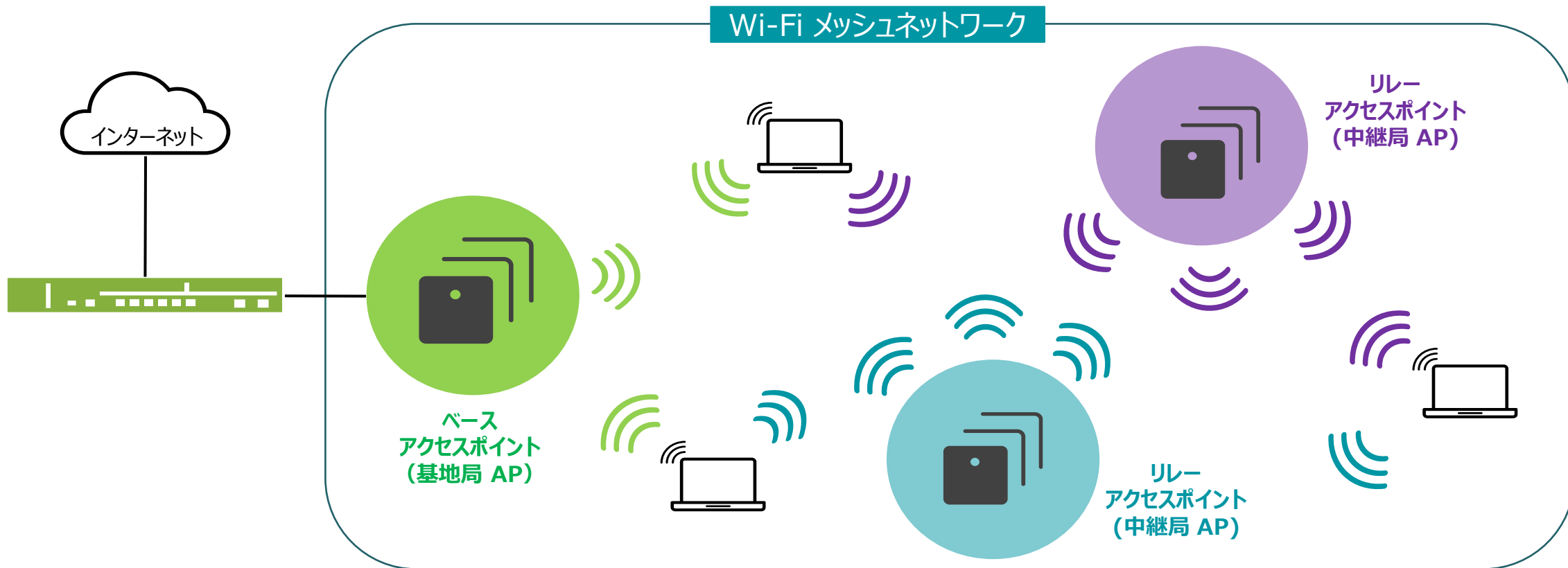
JUNIPER 
driven by Mist AI

はじめに

- ❖ 本マニュアルは、『APのメッシュ構成』について説明します
- ❖ 手順内容は 2022年11月 時点の Mist Cloud にて確認を実施しております
実際の画面と表示が異なる場合は以下のアップデート情報をご確認下さい
<https://www.mist.com/documentation/category/product-updates/>
- ❖ 設定内容やパラメータは導入する環境や構成によって異なります
各種設定内容の詳細は下記リンクよりご確認ください
<https://www.mist.com/documentation/>
- ❖ 他にも多数の Mist 日本語マニュアルを「ソリューション&テクニカル情報サイト」に掲載しております
<https://www.juniper.net/jp/ja/local/solution-technical-information/mist.html>

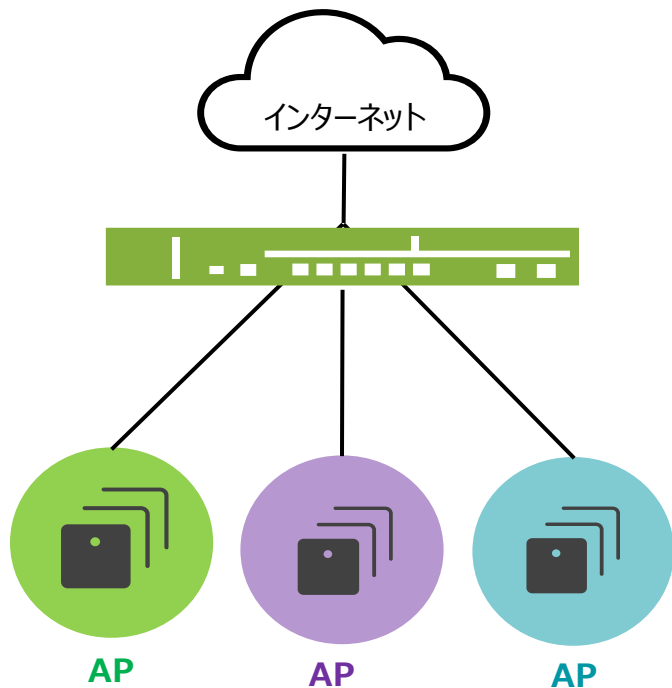
メッシュ構成の概要

APをメッシュ構成にすることで、リレーAP(中継局AP)はベースAP(基地局AP)と無線で通信を行います。リレーAPはネットワーク機器とのケーブル接続が不要なため、配線工事のコスト削減が可能です。

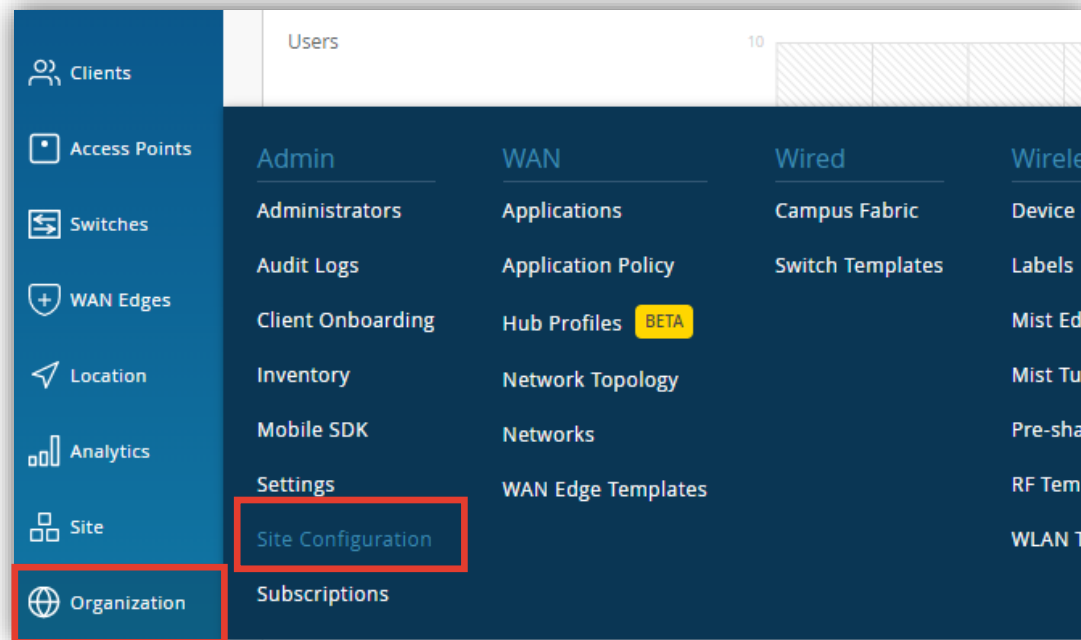


メッシュ構成の設定

1. メッシュ構成を設定する前に、メッシュ構成に使用する全てのAPを、ネットワーク機器へ結線します (メッシュ構成の設定後、有線接続を解除します)

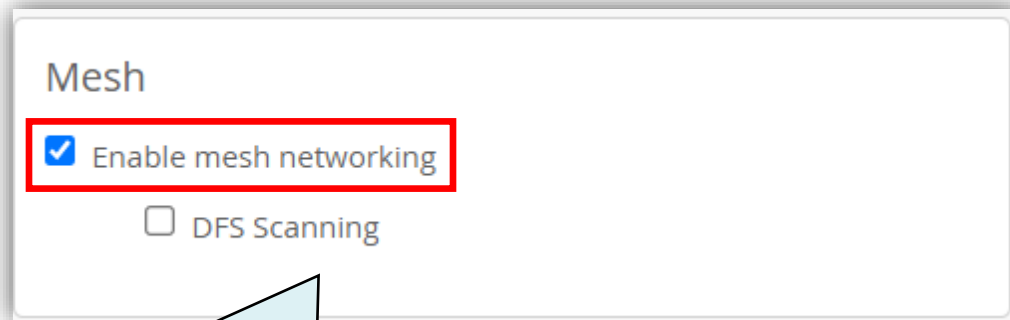


2. [Organization] から [Site Configuration] を選択し、対象となる Site を選択します



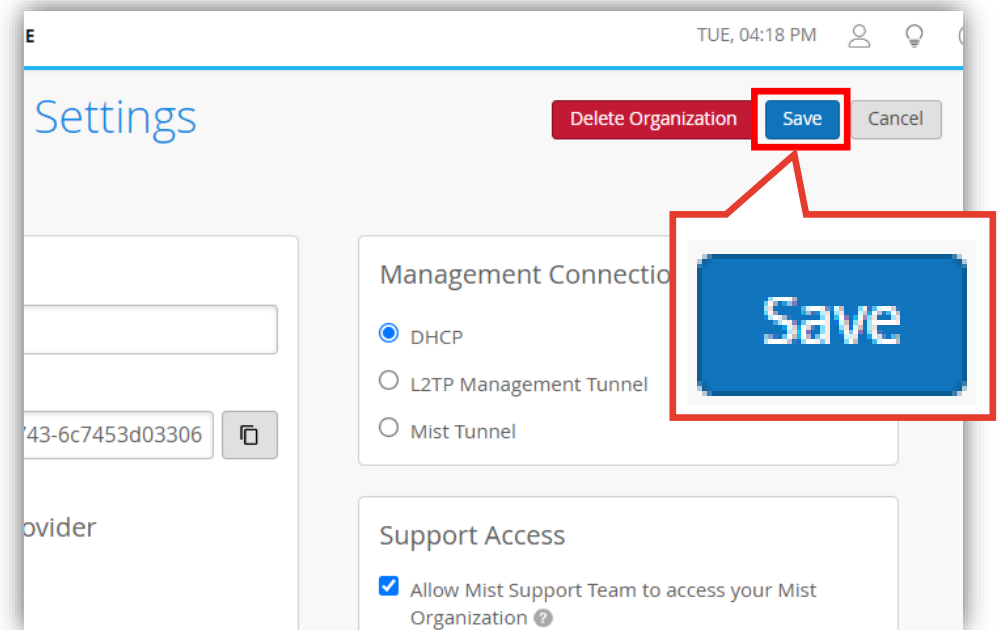
メッシュ構成の設定

- メッシュ構成を有効にするため「Mesh」で [Enable mesh networking] にチェックを入れます



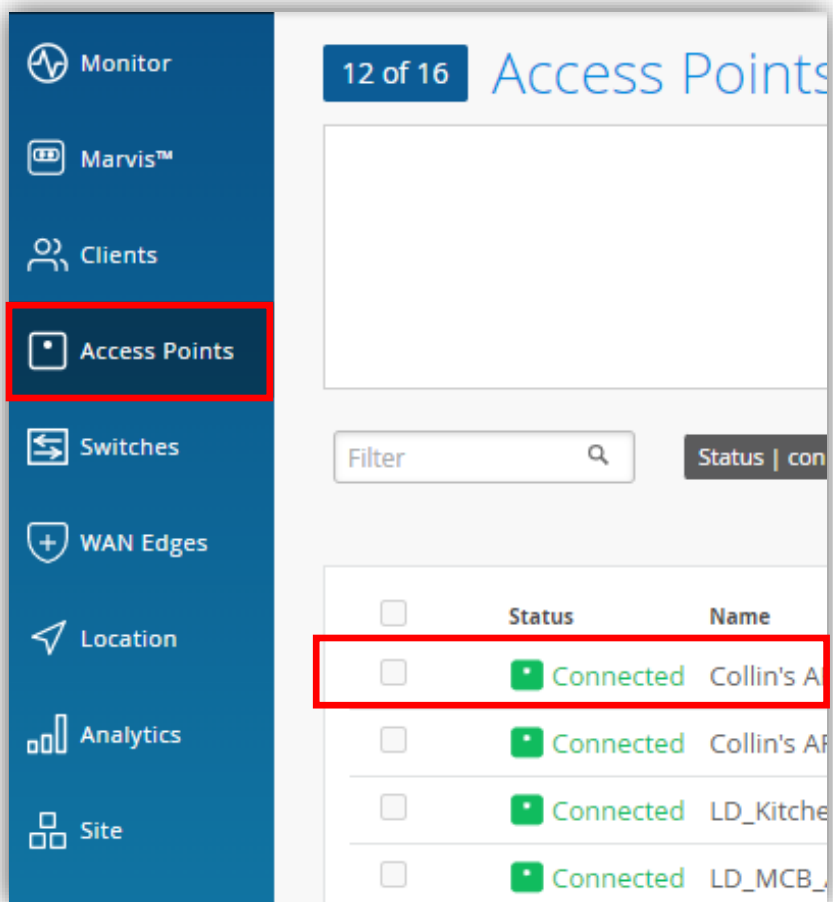
0.8.21602 以降で DFS チャンネル使用可能

- [Save] をクリックし変更内容を保存します

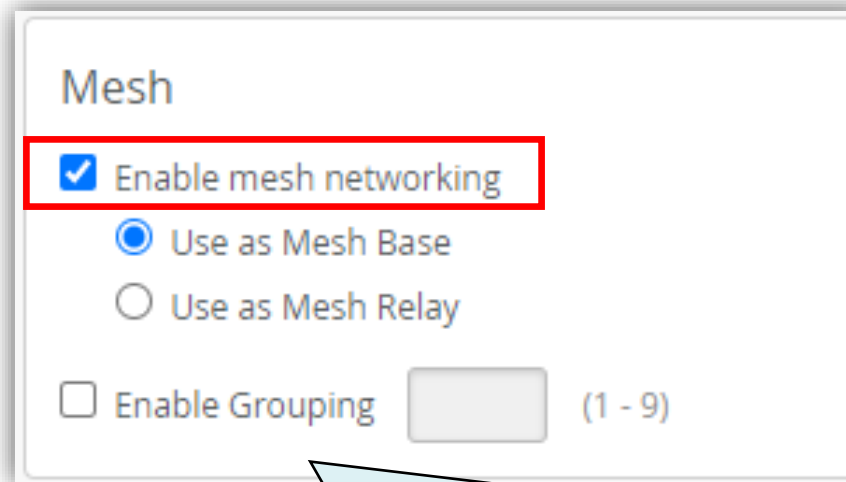


メッシュ構成の設定

5. [Access Points] からメッシュ構成予定の AP を選択します



6. 「Mesh」にて [Enable mesh networking] にチェックを入れます
ベース AP または リレー AP どちらかの役割を選択します



Use as Mesh Base

ベース AP (基地局 AP) に設定します
メッシュ構成後もネットワーク機器と有線で接続します

Use as Mesh Relay

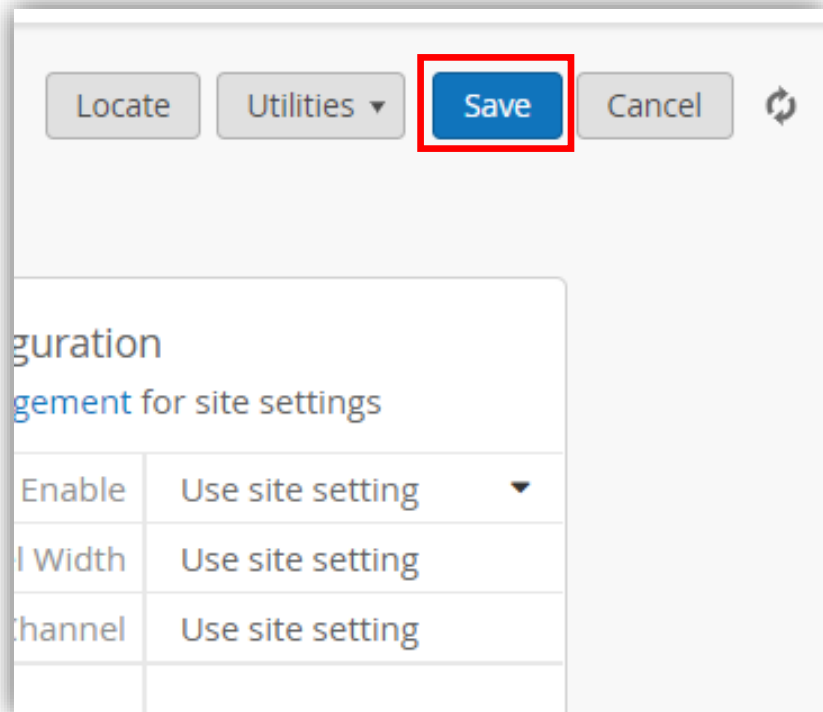
リレー AP (中継局 AP) に設定します
メッシュ構成後は無線で基地局 AP と接続します

Enable Grouping

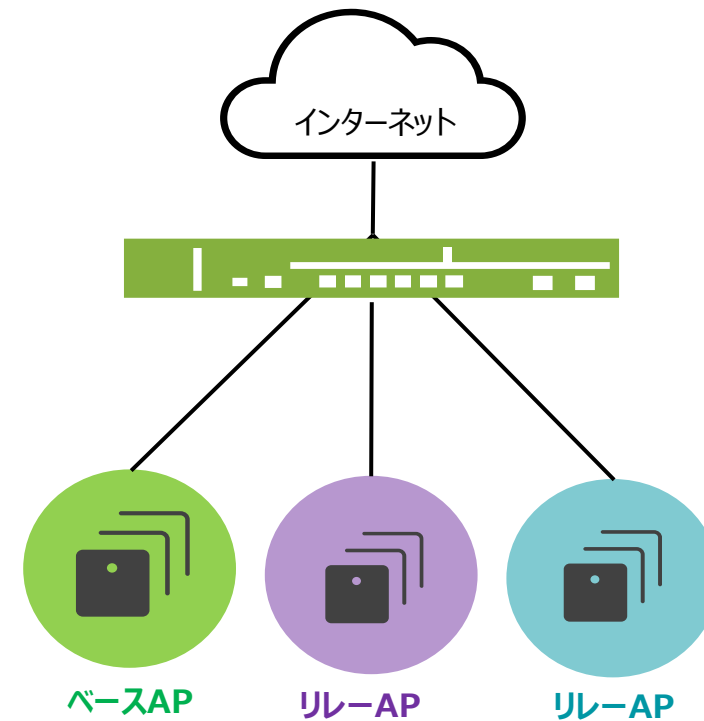
グルーピングができます (1-9)

メッシュ構成の設定

7. [Save] をクリックし変更内容を保存します



8. メッシュ構成予定の全てのAPへ、ベースAPもしくはリレーAPの設定を行います



メッシュ構成の設定

9. APの一覧にて「ベース AP」と「リレー AP」の設定が確認できます

[表示メニュー] から [Mesh] を選択すると、リスト上にメッシュの設定状態が表示されます

The screenshot shows the 'Access Points' management interface. At the top, there are buttons for 'Inventory', 'Create Wireless Networks', and 'Claim APs'. A red box highlights a menu icon next to 'Claim APs', which opens a settings menu. A red dashed arrow points from this menu icon to a detailed view of the settings menu. In this menu, option 60, 'Mesh', is checked and highlighted with a red box. Below the main interface, a blue box highlights the 'Mesh' column in the AP table, which shows 'Mesh Relay' and 'Mesh Base' for the two APs listed.

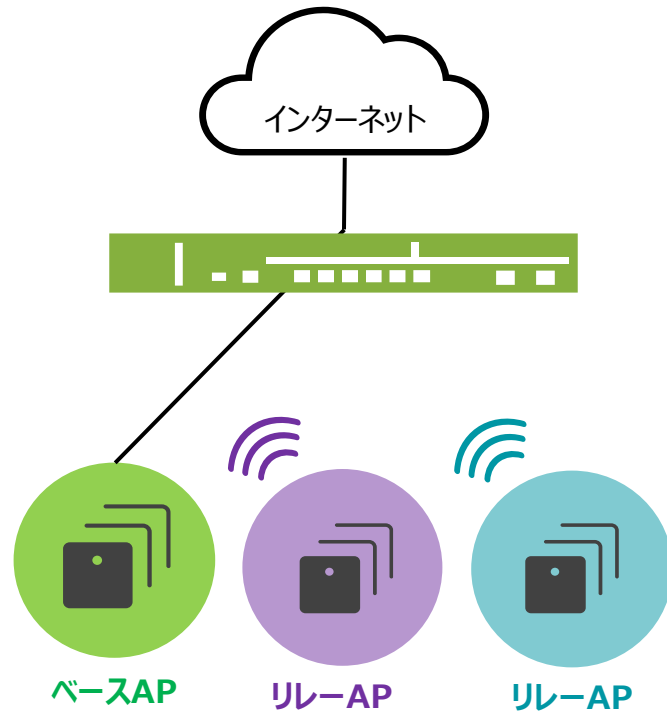
Status	Version	Name	Total Bytes	Capabilities	VBLE	Model	2.4GHz Channel	5GHz Channel	Mesh
Connected	0.5.17360	Mesh_Relay	20.5 kB	Wi-Fi Bluetooth	☑	AP41	6/20	36+40/40	Mesh Relay
Connected	0.5.17360	Mesh_Base	26.1 kB	Wi-Fi Bluetooth	☑	AP41	1/20	36+40/40	Mesh Base

54. <input type="checkbox"/>	6 GHz Channel	55. <input type="checkbox"/>	6 GHz
57. <input type="checkbox"/>	Mesh Group	58. <input type="checkbox"/>	Netma
60. <input checked="" type="checkbox"/>	Mesh	61. <input type="checkbox"/>	Upstre
63. <input type="checkbox"/>	Upstream TX PHY Rate	64. <input type="checkbox"/>	Upstre
66. <input type="checkbox"/>	Upstream Total Bytes	67. <input type="checkbox"/>	Upstre

メッシュ構成の設定

10. ネットワーク機器からリレーAPの有線接続を解除します

※メッシュ設定後、数秒待ってからケーブル抜線してください



メッシュ構成の注意事項

- 現在メッシュをサポートしている AP は AP12, AP32/AP32E, AP33, AP41/AP41E, AP43/AP43E, AP61/AP61E, AP63/AP63E となります
- 1台のベース AP に対してリレー AP は最大4台までとなります
- リレーAP に対してリレー AP を配置するマルチホップには対応していません
- ベース AP とリレー AP 間は 5Ghz(0.8.21602 以降で DFS チャンネル使用可能)での接続となります
- 有線接続した AP と比較して、スループットなどパフォーマンスが低下する可能性があります
- リレー AP は全て同じ VLAN 設定になります

Thank you

JUNIPER 
driven by Mist AI